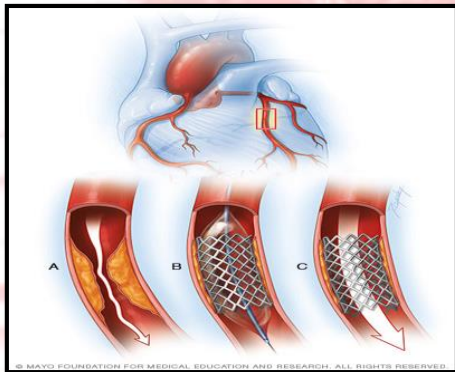




بیمارستان تخصصی و فوق تخصصی مدائن
سلامتی روز افزون شما آرزوی ماست

آنژیوپلاستی



Ma-Ed-Pa-D- ۳- ۲۰۸
واحد آموزش سلامت
۱۳۹۳

❌ در صورت موارد زیر به پزشک معالج اطلاع دهید:

- خونریزی و تورم
- درد جدید در موضع
- درجه حرارت ۳۸/۵ یا بیشتر
- احساس سبکی در سر و گیجی
- کهیر یا خارش



* در صورت کشیدن سیگار مصرف آن را سریعاً قطع نمایید. همچنین از بودن با یک سیگاری فعال (سیگار کشیدن غیر فعال یا بودن در یک اتاق پر از دود سیگار) به منظور کاهش خطر حملات آنژیینی اجتناب نمایید.

* در صورت اضافه وزن آنرا کاهش داده و از مصرف غذاهای پر کالری و غنی از کلسترول و نفاخ خودداری نمایید و بعد از مصرف غذا استراحت کنید.

* جهت جلوگیری از یبوست و کاهش سطح کلسترول و تری گلیسیرید سرم، غذای غنی از فیبر توصیه می شود.

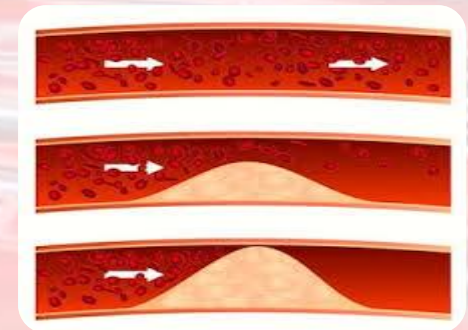


آدرس: تهران، خیابان انقلاب، نرسیده به
چهارراه ولی عصر، خیابان صبا جنوبی
تلفن: ۶۶۴۰۵۷۰۵-۸ ۶۶۴۶۵۳۵۵
نمابر: ۶۶۴۱۰۱۲۱

www.Madaen.hospital.ir

آنژیوپلاستی :

مانند آنژیوگرافی قلبی است و جهت باز کردن یک سرخرگ تنگ شده، پزشک ممکن است عملی را انجام دهد که تحت عنوان مداخله کرونری از طریق پوست (PCI) یا آنژیوپلاستی نامیده می شود. در این روش ، یک لوله که یک بادکنک (بالون) در سر آن قرار دارد و کاتتر نامیده می شود به داخل سرخرگ و به محل انسداد رانده می شود. سپس بادکنک بادشده و پلاک را تحت فشار قرار داده و محل دچار تنگی را باز می کند. پس از اتساع مجرای رگ ، بالون خالی شده و کاتتر بیرون کشیده می شود.



استنت :

استنت یک لوله توری سیمی بافته شده می باشد که سبب باز شدن سرخرگ شده و به شکل دائمی داخل آن باقی می ماند. این امر سبب بهبود جریان خون به عضله قلبی و رفع علائم (درد قفسه سینه) می شود.

استنت در اندازه کوچک جمع شده و با استفاده از بالون در داخل رگ قرار داده می شود.

پس از آنژیوپلاستی و استنت گذاری چه احتیاطاتی باید صورت گیرد؟

* در طی ۲۴ ساعت بعد از آنژیوپلاستی از خم شدن ، زور زدن یا بلند کردن اجسام سنگین خودداری نمایید .

* کاتتر یا شیت شریانی، به مدت ۶ ساعت در کشاله ران شما حفظ شده و در صورت صلاحدید، خارج می شود و پس از بند آمدن خونریزی در محل، کیسه شن روی آن گذاشته می شود.

* تا زمان برداشته شدن کاتتر کشاله ران، مکرراً فشارخون ، ضربان قلب، تنفس شما توسط پرستاران چک می شود.

* از حمام در وان یا حمام طولانی مدت پرهیز نمایید.

* از فعالیت یا رفتارهایی که باعث بروز آنژین می شود از قبیل خوردن غذاهای سنگین، نوشیدن قهوه، کشیدن سیگار ، ورزش های سنگین، بیرون رفتن در هوای سرد یا استرس شدید پرهیز نمایید .

* شما می بایست از یک یا تعداد بیشتری داروهای رقیق کننده خون استفاده کنید.

* کلوییدگروول و آسپرین نمونه این داروها هستند . این داروها به کاهش احتمال ایجاد لخته در استنت و انسداد سرخرگ کمک می کنند.

* داروهای روزانه که توسط پزشک معالج تجویز شده را حتی اگر هیچ علامت بالینی ندارید مصرف نمایید .

* این داروها سبب بروز عوارضی می گردند، در نتیجه انجام دوره ای آزمایش خون صورت می گیرد.